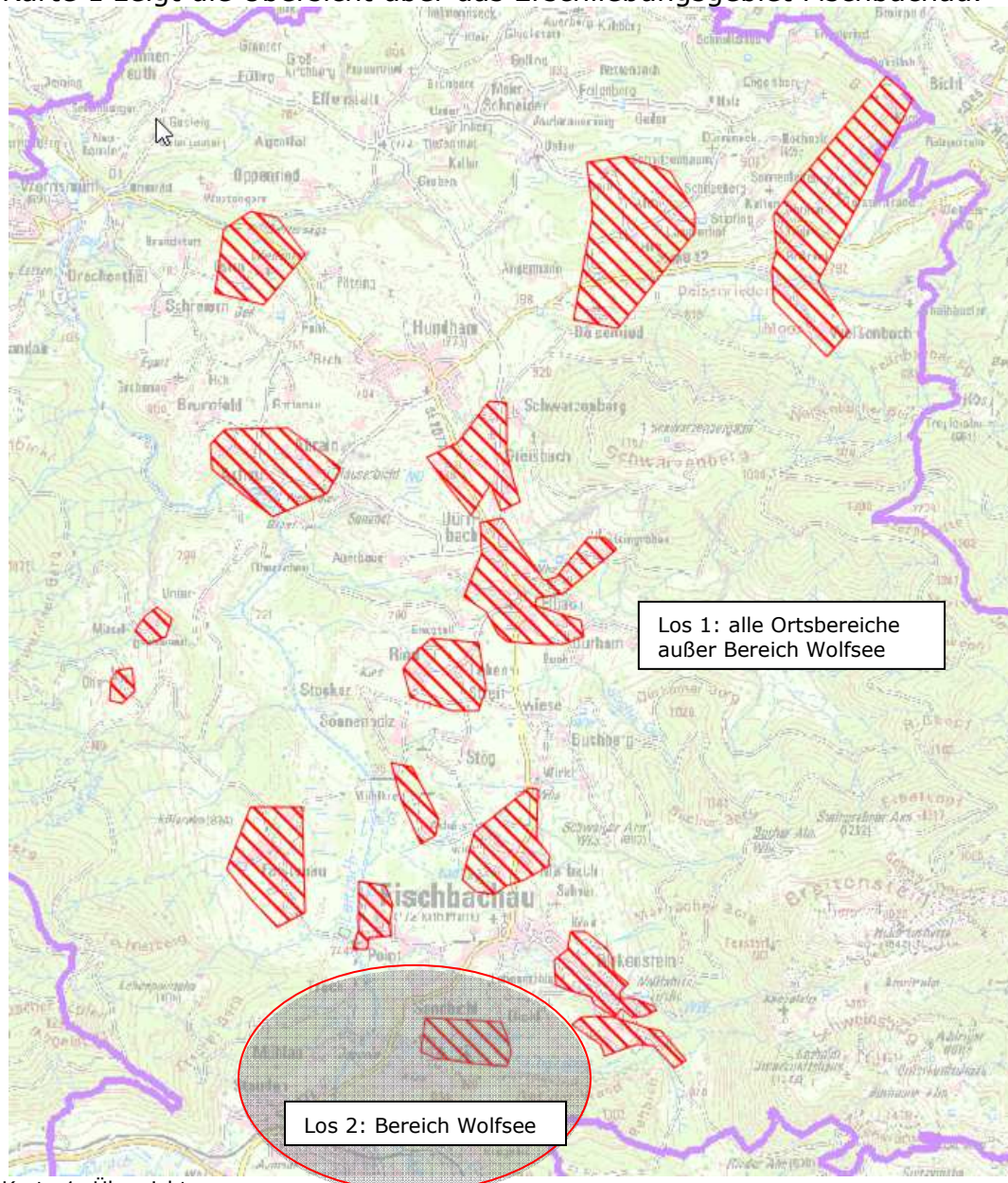




## **Anlage zur Bekanntmachung Auswahlverfahren Fischbachau vom 17.03.2015**

### **1. Übersicht und Detaildarstellungen der Erschließungsgebiete**

Karte 1 zeigt die Übersicht über das Erschließungsgebiet Fischbachau.



Karte 1: Übersicht



	<b>Bandbreite Download</b>	<b>Bandbreite Upload</b>
Los 1: alle Ortsbereiche außer Bereich Wolfsee	<ul style="list-style-type: none"><li>• Teilweise mindestens 50 MBit/s</li><li>• flächendeckend mindestens 30 MBit/s</li></ul>	mindestens 2 MBit/s
Los 2: Bereich Wolfsee	<ul style="list-style-type: none"><li>• mindestens 100 MBit/s</li></ul>	mindestens 10 MBit/s

Tabelle 1: Übersicht über die zu erzielenden Bandbreiten in den Losen



### **Los 1: Ortsteile Wieden, Osten, Salitersäge**

Nach dem Auf- bzw. Ausbau sollen in diesem Bereich Übertragungsraten von mindestens 50 Mbit/s im Download für einen Teil und nicht weniger als 30 Mbit/s im Download für alle möglichen Endkunden sowie Upload-Geschwindigkeiten, die viel höher sind als bei Netzen der Breitbandgrundversorgung (mindestens 2 Mbit/s) zu Verfügung stehen.



Karte 2: Ortsteile Wieden, Osten, Salitersäge



### Los 1: Ortsteile Deisenried, Hub, Aich, Gern

Nach dem Auf- bzw. Ausbau sollen in diesem Bereich Übertragungsraten von mindestens 50 Mbit/s im Download für einen Teil und nicht weniger als 30 Mbit/s im Download für alle möglichen Endkunden sowie Upload-Geschwindigkeiten, die viel höher sind als bei Netzen der Breitbandgrundversorgung (mindestens 2 Mbit/s) zu Verfügung stehen.



Karte 3: Ortsteile Deisenried, Hub, Aich, Gern



### Los 1: Ortsteile Kogl, Kaltenbrunn, Grub, Weißenbach

Nach dem Auf- bzw. Ausbau sollen in diesem Bereich Übertragungsraten von mindestens 50 Mbit/s im Download für einen Teil und nicht weniger als 30 Mbit/s im Download für alle möglichen Endkunden sowie Upload-Geschwindigkeiten, die viel höher sind als bei Netzen der Breitbandgrundversorgung (mindestens 2 Mbit/s) zu Verfügung stehen.

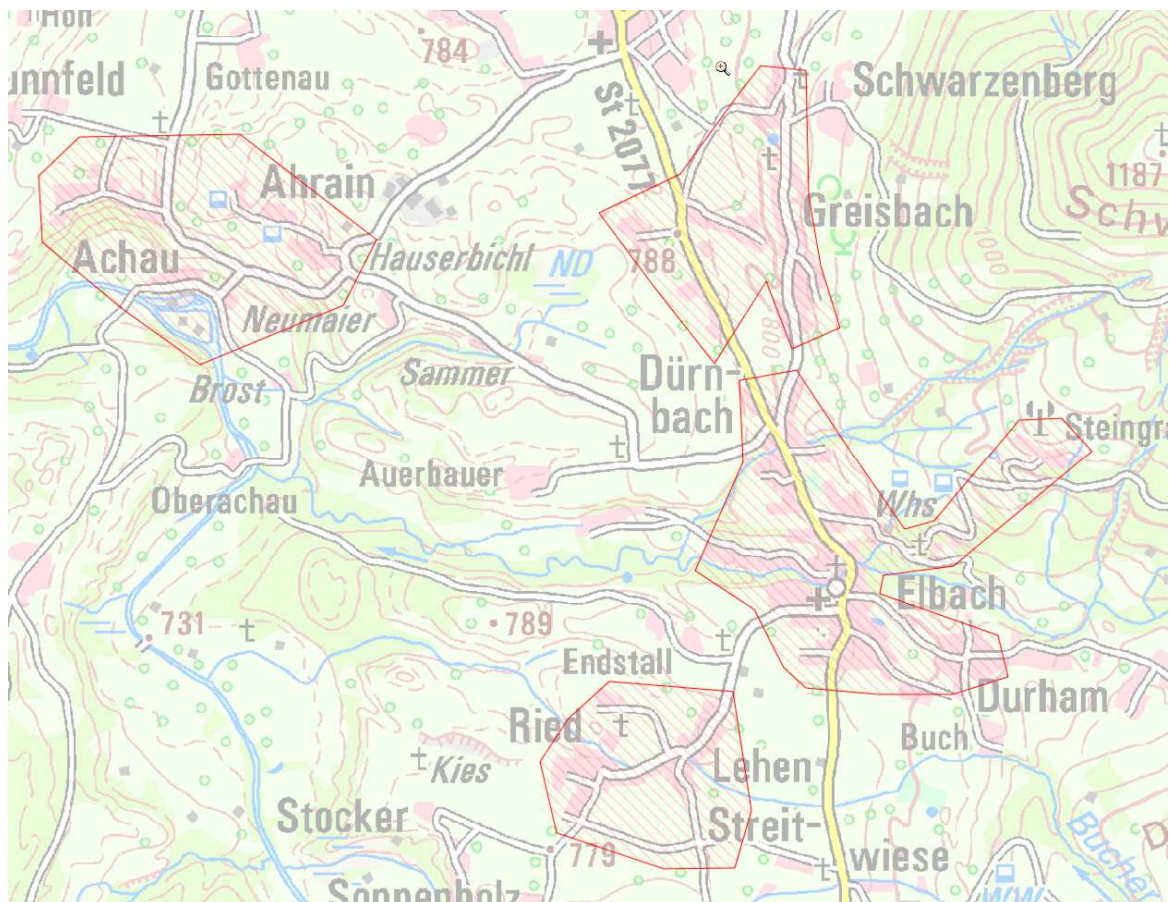


Karte 5: Kogl, Kaltenbrunn, Grub, Weißenbach



### Los 1: Ortsteile Achau, Ahrain, Dürnbach, Greisbach, Ellbach, Ried, Lehen

Nach dem Auf- bzw. Ausbau sollen in diesem Bereich Übertragungsraten von mindestens 50 Mbit/s im Download für einen Teil und nicht weniger als 30 Mbit/s im Download für alle möglichen Endkunden sowie Upload-Geschwindigkeiten, die viel höher sind als bei Netzen der Breitbandgrundversorgung (mindestens 2 Mbit/s) zu Verfügung stehen.



Karte 6: Ortsteile Achau, Ahrain, Dürnbach, Greisbach, Ellbach, Ried, Lehen



### **Los 1: Ortsteile Mittelschwend, Obergschwend**

Nach dem Auf- bzw. Ausbau sollen in diesem Bereich Übertragungsraten von mindestens 50 Mbit/s im Download für einen Teil und nicht weniger als 30 Mbit/s im Download für alle möglichen Endkunden sowie Upload-Geschwindigkeiten, die viel höher sind als bei Netzen der Breitbandgrundversorgung (mindestens 2 Mbit/s) zu Verfügung stehen.



Karte 7: Ortsteile Mittelschwend, Obergschwend



### Los 1: Ortsteile Faistenau, Fischbachau, Mühlkreit, Achatswies

Nach dem Auf- bzw. Ausbau sollen in diesem Bereich Übertragungsraten von mindestens 50 Mbit/s im Download für einen Teil und nicht weniger als 30 Mbit/s im Download für alle möglichen Endkunden sowie Upload-Geschwindigkeiten, die viel höher sind als bei Netzen der Breitbandgrundversorgung (mindestens 2 Mbit/s) zu Verfügung stehen.



Karte 8: Faistenau, Fischbachau, Mühlkreit, Achatswies





### Los 1: Ortsteile Kreit, Birkenstein

Nach dem Auf- bzw. Ausbau sollen in diesem Bereich Übertragungsraten von mindestens 50 Mbit/s im Download für einen Teil und nicht weniger als 30 Mbit/s im Download für alle möglichen Endkunden sowie Upload-Geschwindigkeiten, die viel höher sind als bei Netzen der Breitbandgrundversorgung (mindestens 2 Mbit/s) zu Verfügung stehen.



Karte 9: Ortsbereiche Kreit, Birkenstein



## Los 2: Ortsbereich Wolfsee

Nach dem Auf- bzw. Ausbau sollen in diesem Bereich Übertragungsraten von mindestens 100 Mbit/s im Download und von mindestens 10 Mbit/s im Upload für alle möglichen Endkunden zu Verfügung stehen (Nr. 1.2 Satz 2 i. V .m. Nr.1.1 BbR).



Karte 10: Los 2, Ortsbereich Wolfsee